

LEGENDA POTRUBÍ – KANALIZACE:

—	SPLAŠKOVÁ KANALIZACE, PP-HT/PVC-KG/PP-KG POTRUBÍ
- - -	PŘIPOJOVACÍ POTRUBÍ SPLAŠKOVÉ KANALIZACE, PP-HT POTRUBÍ
—	POTRUBÍ KONDENZÁTU, PLASTOVÉ ODPADNÍ POTRUBÍ PP-HT
- - -	POTRUBÍ KONDENZÁTU, PN16 POTRUBÍ
—	VĚTRACÍ KANALIZACE, POTRUBÍ PP-HT
- . - . - . -	DEŠŤOVÁ KANALIZACE, PVC-KG/PP-HT/N POTRUBÍ

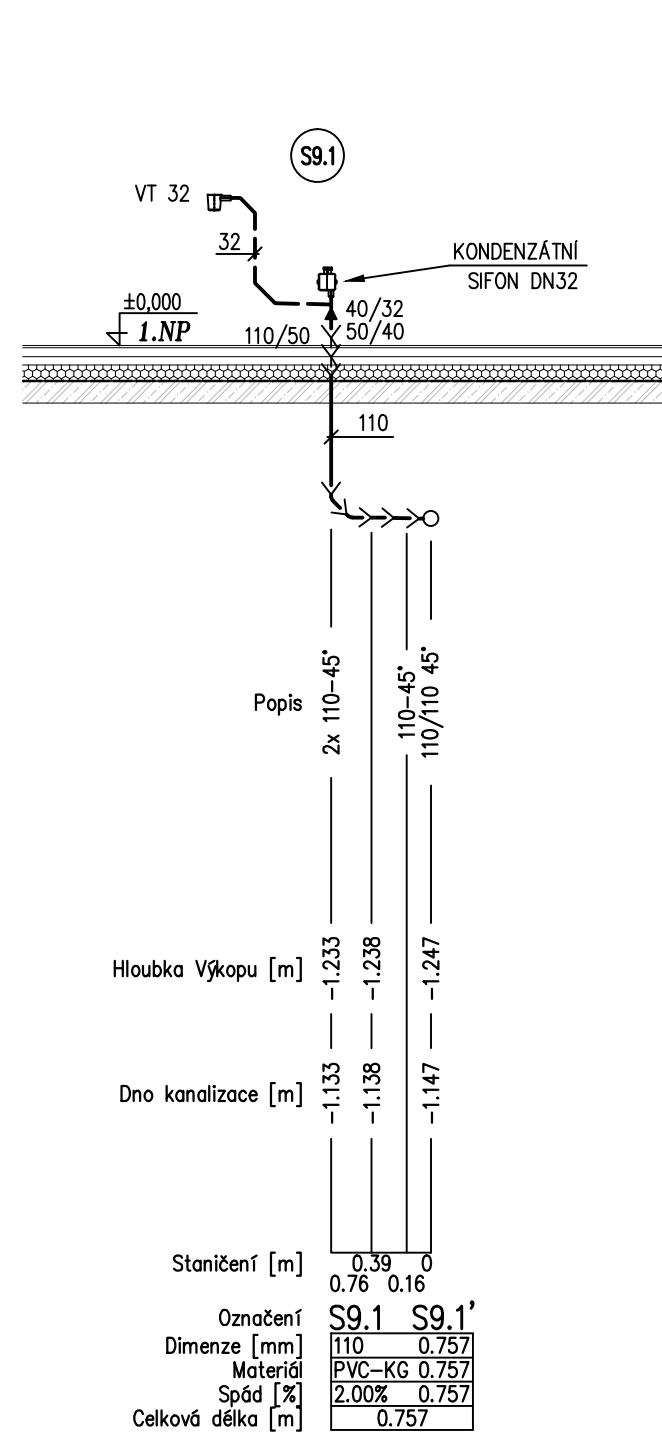
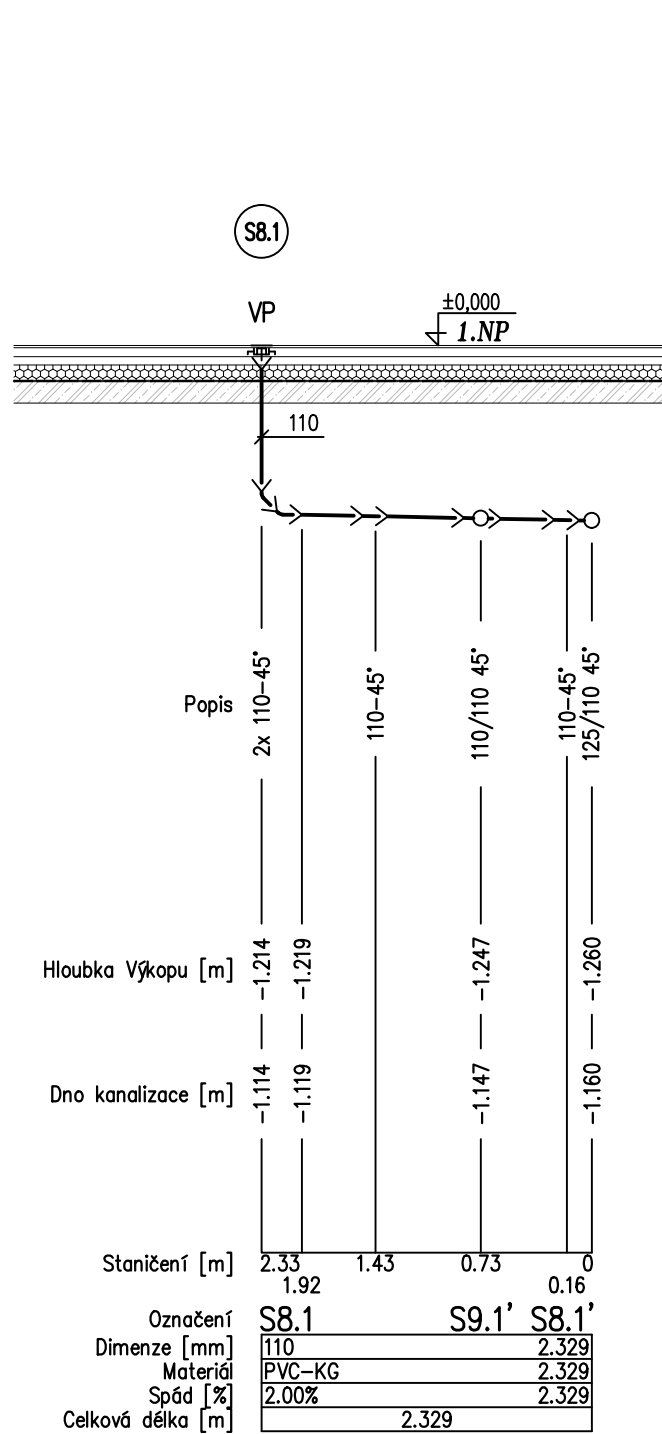
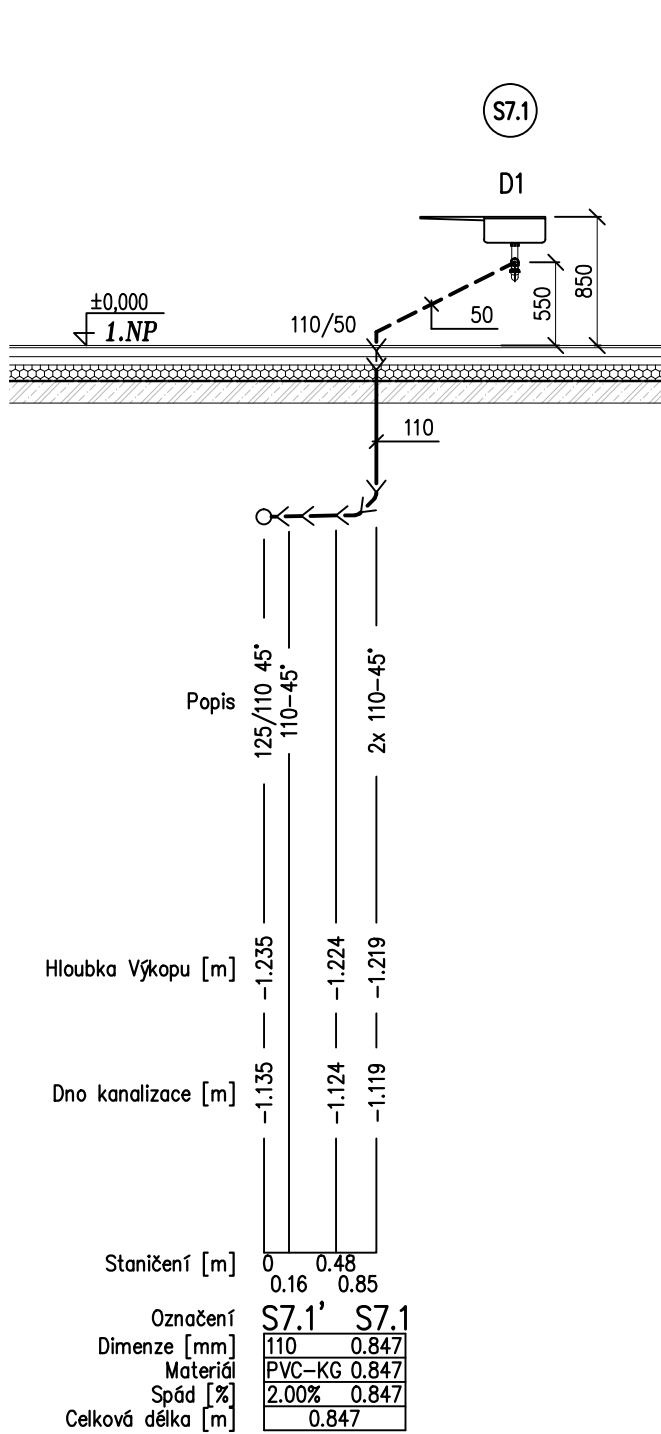
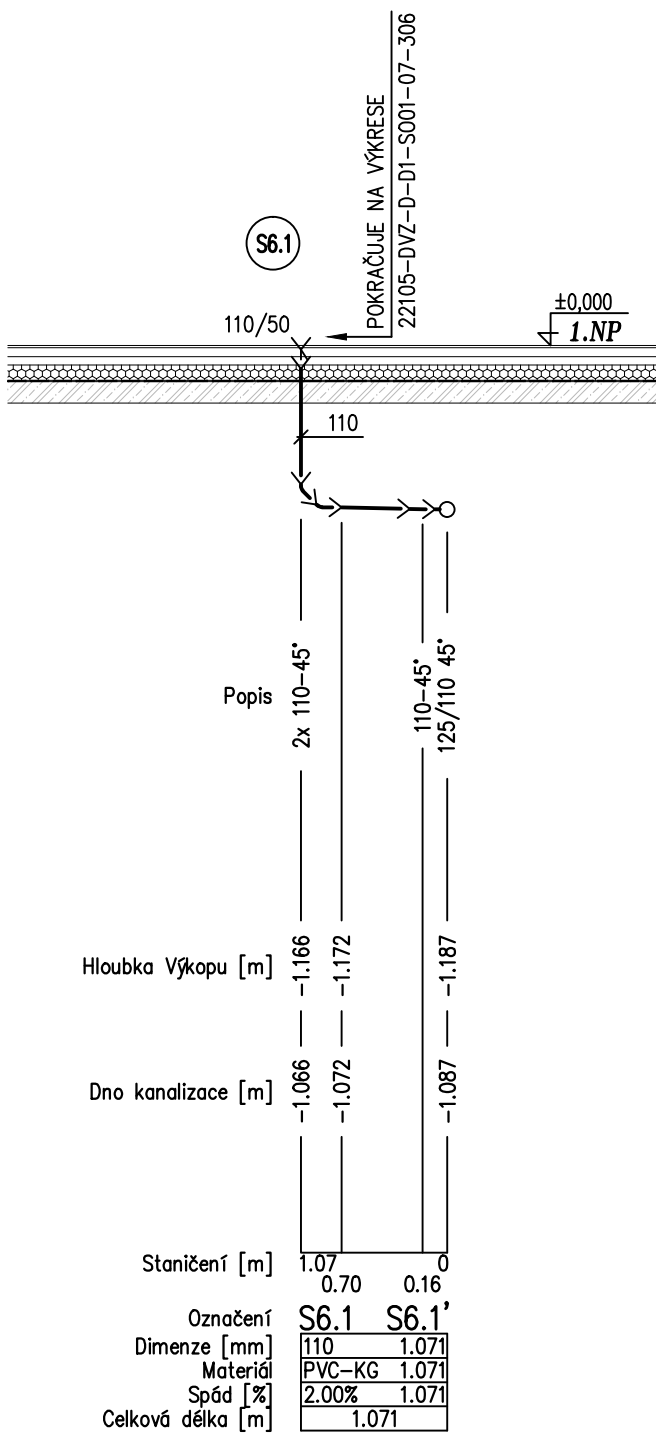
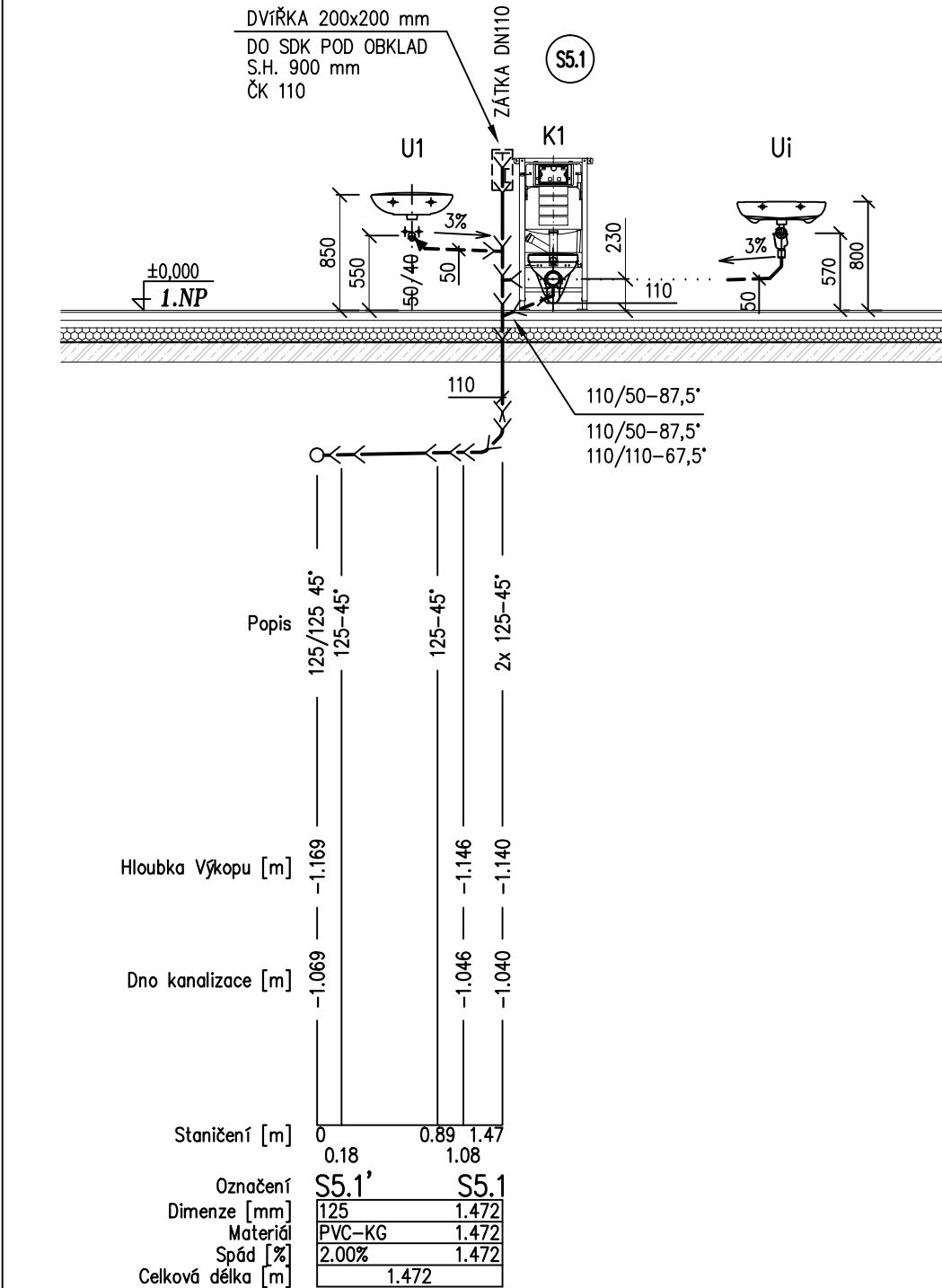
S1.1	S1	PP-HT	OZNAČENÍ STOUPAČKY SPLAŠKOVÉ KANALIZACE
D1.1	D1	PE	OZNAČENÍ STOUPAČKY DEŠŤOVÉ KANALIZACE
O1.1	O1		OZNAČENÍ STOUPAČKY VĚTRACÍ KANALIZACE

PP-HT	PLASTOVÉ ODPADNÍ POTRUBÍ POLYPROPYLENOVÉ, HRDLOVÉ SPOJE, BARVA ŠEDÁ
PVC-KG	PLASTOVÉ ODPADNÍ POTRUBÍ PVC, HRDLOVÉ SPOJE, BARVA ČERVENOHNĚDÁ
PPR	PLASTOVÉ POTRUBÍ SVAŘOVANÉ, PN16
ČK	ČISTICÍ KUS
VH	VĚTRACÍ HLAVICE
VT	VTOK DN32 SE ZÁPACHOVOU UZÁVĚRKOU

LEGENDA ZAŘÍZOVACÍCH PŘEDMĚTŮ

K1	KLOZET KERAMICKÝ ZÁVĚSNÝ, MONTÁŽNÍ PRVEK
Ki	KLOZET KERAMICKÝ ZÁVĚSNÝ PRO TP, MONTÁŽNÍ PRVEK DO SDK
U1	UMÝVADLO KERAMICKÉ 550 mm, ZÁPACHOVÁ UZÁVĚRKA CHROMOVANÁ, STOJÁNKOVÁ PÁKOVÁ BATERIE,
U2	UMÝVÁTKO KERAMICKÉ 50x25 cm, STOJÁNKOVÁ PÁKOVÁ BATERIE,
Ui	ZÁPACHOVÁ UZÁVĚRKA
VP	ODVOD KONDENZÁTU OD VZT CHLADICÍ JEDNOTKY, ZÁPACHOVÁ UZÁVĚRKA
VY1	ODVOD KONDENZÁTU OD VZT CHLADICÍ JEDNOTKY, ZÁPACHOVÁ UZÁVĚRKA
Or	ELEKTRICKÝ OSOŠEČ RUKOU, BARVA STŘÍBRNÁ, 350 W, 230 V/50 Hz
LSP	LAPAČ STŘEŠNÍCH SPLAVENIN, DN110, S KOŠEM PRO ZACHYTÁVÁNÍ NEČISTOT, NEZÁMRZNÁ
H1	POŽÁRNÍ HYDRANT TYPU D25, HADICE 25mm S DÉLKOU HADICE 30m, 0=0,3 l/s, BARVA SKŘÍŇE RAL 9003 (BÍLÁ)

BLIŽŠÍ SPECIFIKACE ZAŘÍZOVACÍCH PŘEDMĚTŮ JE SOUČÁSTÍ TECHNICKÉ ZPRÁVY



POZNAMKA:

POPS VÝŠKY POTRUBÍ U VODOVODU NA VÝKRESECH JE BRÁN NA OSU POTRUBÍ OD PODLAHY. POPS VÝŠKY POTRUBÍ U KANALIZACE NA VÝKRESECH JE BRÁN NA SPODNÍ HRANU POTRUBÍ OD PODLAHY.

±0,000=192,220

Revize/Rev.	Datum/Date	Předmět revize/Description	Vypracoval/Designed by

Investor/Client	ČEPRO, a. s.		
Objednatel/Customer	Rekonstrukce kiosku ČS EO Benátky nad Jizerou		
Název akce/Project	Rekonstrukce kiosku ČS EO Benátky nad Jizerou		
Zak. číslo/Project No.	22105	Datum/Date	05/2023
Stupeň PD/PD Stage	Dokumentace pro výběr zhotovitele		
Místo stavby/Location	Benátky nad Jizerou		

Vypracoval/Designed by	Ondřej Slavický			Projektová org./Project Company PIK s.r.o. Na Hrázi 781/15, 750 02 Píseň Czech Republic Tel.: +420 518 288 111 Web: www.pik.cz Email: pik@pik.cz
Kontroloval/Checked by	Ing. Zdeněk Řihák			
Schválil/Approved by	Ing. Šimanský Jan			
HIP/Manager	Pazdera Michal			

Část/Section	D. Dokumentace objektů a technických a technologických zařízení		
Podčást/Subsection	D1. Dokumentace stavebního nebo inženýrského objektu		
SO/PS_CO/PU	SO01 Kiosky		
Profesní díl/Prof. part	07. ZTI		
Profesní část/Prof. section			

Název/Title	Podélné řezy splaškové kanalizace		
Měřítko Scale	Formát Size	Číslo kopie Copy No.	Archivní číslo/Archive No.
1:50	6x44		22105-DVZ-D-D1-SO01-07-304
			Číslo revize Revision No.
			0

Tento dokument je majetkem společnosti PIK s.r.o. Nesmí být použit a kopírován třetí osobou nebo jí předán, či jinak s ním nakládáno bez výslovného písemného souhlasu odpovědného zástupce spol. This document is property of PIK s.r.o. It is strictly prohibited to use, copy or hand over to any third party or otherwise dispose without explicit written permission of company commission agent.